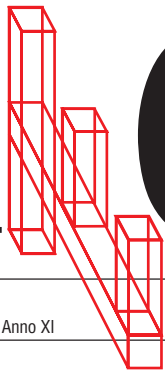


Progetti e Concorsi



Poste It. Sped. in A.P.D.L. 353/2003
Conv. L. 46/2004, art. 1, DCB Roma

27 Feb. - 4 Mar. 2006
Supplemento al n. 8 - Anno XI

di Edilizia e Territorio



■ **CONCORSI IN ANTEPRIMA/1**
Ad Avellino va in gara il nuovo campus scolastico – Entro il 2006 la darsena di Ravenna

SERVIZIO ALLE PAGINE **2-3**

■ **CONCORSI IN ANTEPRIMA/2**
Roma dà l'ok al bando per piazza Augusto Imperatore: al vincitore 50mila euro

SERVIZIO A PAGINA **5**

■ **LA NUOVA ARCHITETTURA**
Opportunità transnazionali e sfide locali per la rete planetaria dello studio Ufo

SERVIZI ALLE PAGINE **10-11**

■ **MATERIALI E TECNOLOGIE**
A Firenze il Matech Point, sportello per le imprese dedicato ai prodotti innovativi

FIORDALISI A PAGINA **13**

Premiati con il primo posto ex aequo i progetti di Paolo Orsini, Salvatore Dierna e Mauro Saito

Waterfront Latina, vincono in tre

La riqualificazione comincerà dagli interventi sul porto

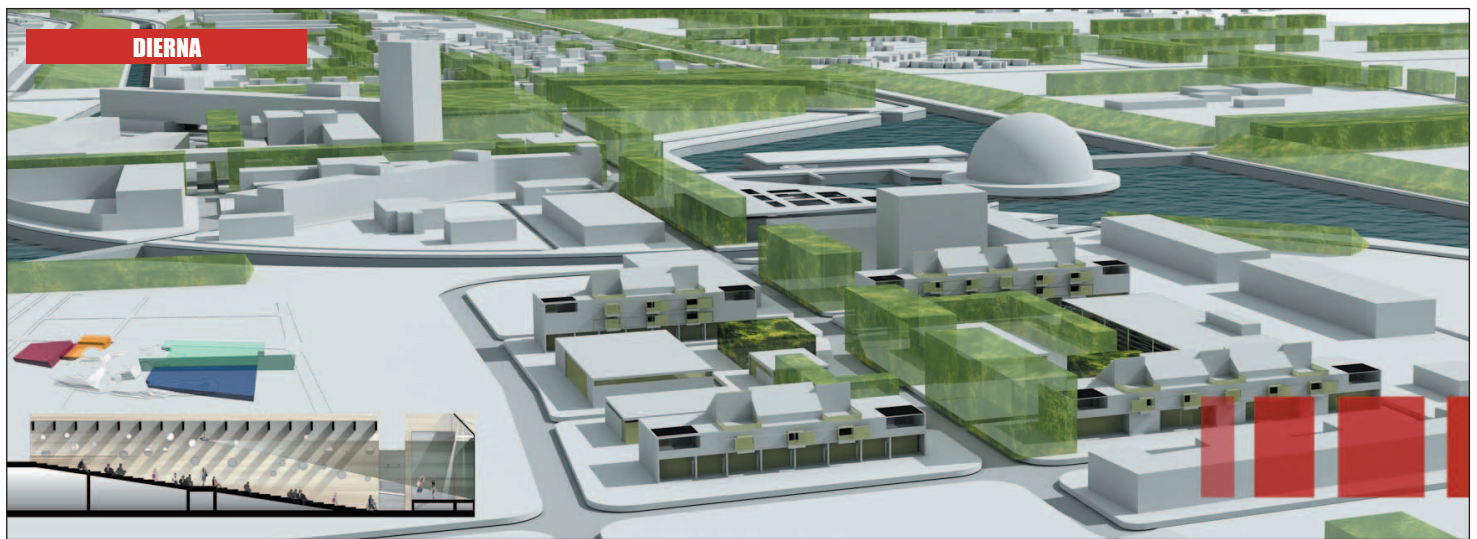
Paolo Orsini, Salvatore Dierna e Mauro Saito: tre primi premi ex aequo (60mila euro) per il waterfront di Latina. Un quarto posto al gruppo guidato da Augusto Mazzini e sei segnalazioni ai gruppi di Filippo Lambertucci, Carmen Andriani, Jean Michel Wilmotte, Joan Roig, Katerina Tsigarida e Stefano Cordeschi.

I giovani professionisti Paolo Orsini con Eugenio Cipollone (Insula Architettura e Ingegneria) vincono il primo premio con una proposta di riqualificazione urbana e architettonica che ricorda le trasformazioni olandesi di Borneo-Sporenburg, progettate da West 8. Il progetto recupera il rapporto tra uomo e natura, affidando il disegno del territorio all'acqua: a partire dai due canali paralleli alla linea di costa e dalla rete dei canali esistenti, la proposta si articola in un sistema di isole separate da specchi d'acqua e collegate alla viabilità principale tramite pontili. Un progetto attento al tema dell'abitare, rispetto al quale si prevede l'insediamento di residenza di qualità, stabile, di prime case; e della portualità, componente preziosa per l'innescio della riqualificazione dell'area (il progetto di recupero partirà dal porto, già finanziato).

Progetto particolarmente attento all'ambiente è quello di Salvatore Dierna, ex preside della facoltà di Architettura della Sapienza, con Alessandra Battisti, Maria Elena Fiscaro, Fabrizio Orlandi e Fabrizio Tucci. Nello sviluppo degli interventi i progettisti hanno individuato una serie di fasce parallele al fronte mare in coerenza con l'assetto del territorio: una prima fascia litoranea prevede la delocalizzazione delle unità abusive e il ripristino delle dune con spazi pubblici attrezzati. Un ambito intermedio prevede la maggior densificazione con interventi edilizi in aree urbanizzate pubblico-private a mix funzionale; la fascia superiore, polivalente, prevede una rete di abitazioni immerse nel verde, alternate a poli monofunzionali (servizi universitari, centri sportivi, camping).

Il gruppo guidato da Mauro Saito, già nella short list del Porto monumentale di Napoli, ha vinto il primo premio con il progetto di un "Parco" che propone di rinaturalizzare la città lavorando sui vuoti – destinati a verde, parcheggio, camping – e il recupero di piani, destinati ad alberghi diffusi, attività commerciali, sportive. «Una grande opera di risarcimento ambientale a favore dello spazio pubblico», nella descrizione dei progettisti. ■

PAOLA PIEROTTI



DALLE PROPOSTE ALLE LINEE GUIDA

Saranno utilizzate come base da cui trarre le linee guida dell'intervento di riqualificazione le tre proposte vincitrici del concorso per il waterfront di Latina. I progetti, secondo il suggerimento della giuria che l'amministrazione sembra intenzionata a seguire, forniranno le idee-chiave su cui sarà strutturata la variante al Prg necessaria a dare il via all'operazione di restyling. Primo passo sarà l'intervento sul porto, per il quale il Comune ha già ricevuto i finanziamenti.

